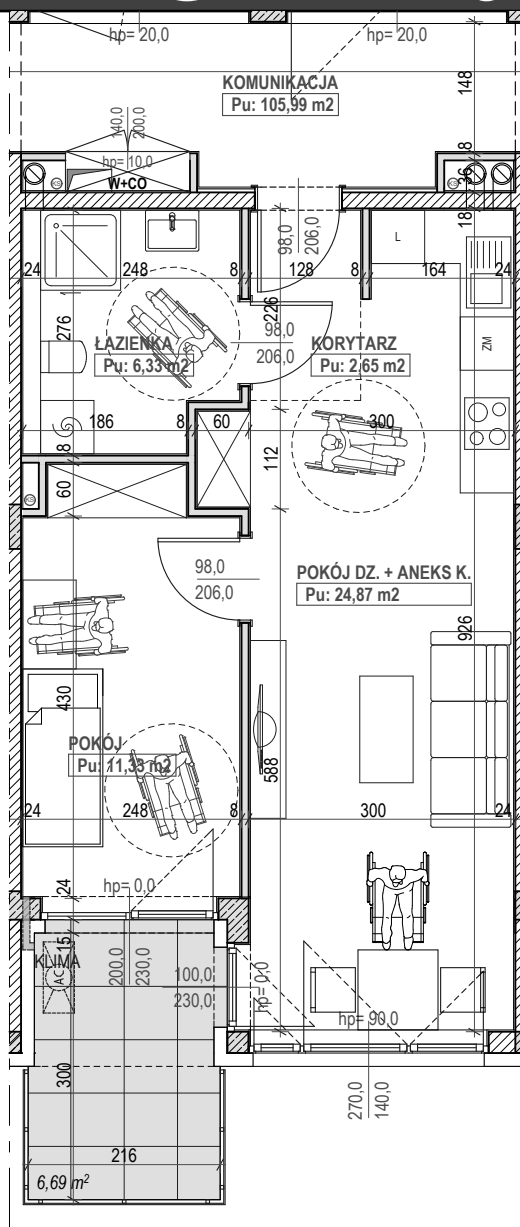
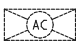




ŚWIERZAWSKA 19

LEMON CAT STUDIO © 05.2022



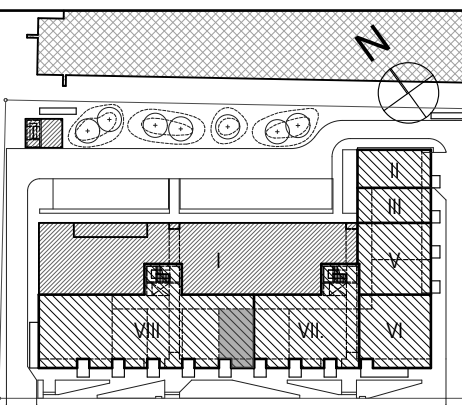
-  DOPUSZCZALNA LOKALIZ. AGREGATU KLIMATYZACJI ZGODNIE Z WYTYCZNYMI PROJEKTANTA BUDYNKU
-  KLIMA ZAŚLEPIONY PRZEPUST DO INSTALACJI KLIMATYZACJI
-  KLIMA INNE LOKALIZACJE TYLKO ZA ZGODĄ PROJEKTANTA

SKALA 1:85

MIESZKANIE DOSTOSOWANE DO POTRZEB OSÓB NIEPEŁNOSPRAWNYCH - OPIS ZAKRESU DOSTOSOWANIA ZAWARTO W PROJEKCIE

NR LOK.

01.05



UL. ŚWIERZAWSKA

TYP

2PKn

PIĘTRO

I

POWIERZCHNIA

45,18

KARTA MIESZKANIA MA CHARAKTER POGŁADOWY. NA ETAPIE REALIZACJI MOGĄ NASTĄPIĆ KOREKTY POWIERZCHNI I WYMIARÓW LOKALU. WYMIARY POSZCZEGÓLNYCH POMIESZCZEŃ ORAZ PRZEGRÓD PODANO W ŚWIETLE SUROWYCH ŚCIAN BEZ TYNKÓW WEWNĘTRZNYCH. POWIERZCHNIA UŻYTKOWA POMIESZCZEŃ I LOKALU OKREŚLONA JEST NA PODSTAWIE ROZP. MIN. ROZW. Z DNIA 11.09.2020r W SPRAWIE SZCZEGÓŁOWEGO ZAKRESU PROJ. BUD. ORAZ NORMY PN-ISO 9836 Z UWZGLĘDNIENIEM TYNKÓW O GRUBOŚCI 20mm. POWIERZCHNIA UŻYTKOWA MIERZONA JEST W POZIOMIE PODŁOGI BEZ UWZGLĘDNIENIA LISTEW, COKOŁÓW, ITP. RZUTY MAJĄ CHARAKTER INFORMACYJNY. PODSTAWA REALIZACJI BUDYNKU JEST ZATWIERDZONY POZWOLENIEM NA BUDOWĘ PROJEKT BUDOWLANY I OPRACOWANY NA JEGO PODSTAWIE PROJEKT TECHNICZNY I WYKONAWCZY. BEZ ZGODY PROJEKTANTA NIE WOLNO W ŻADEN SPOŚÓB INGEROWAĆ W ELEWACJE I BRYLE BUDYNKU np MONTOWAĆ ROLET, ITP ELEMENTÓW.



Biuro sprzedaży:

ul. Ptasia 16/1, 60-319 Poznań

tel.: 61-866-14-82

e-mail: pwd@pwd-mieszkania.pl

www.pwd-mieszkania.pl